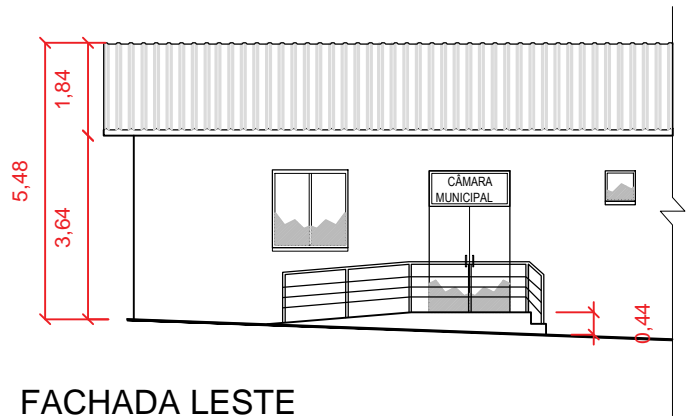


PLANTA BAIXA / ESCALA 1/150



LOCALIZAÇÃO / SEM ESCALA



FACHADA LESTE
ESCALA 1/150



PREFEITURA MUNICIPAL DE SÃO JOSÉ DOS AUSENTES - RS

DISCRIMINAÇÃO

Reforma Câmara de Vereadores
São José dos Ausentes

PRANCHA

1/1

PREFEITO MUNICIPAL

Ernesto Boeira

RESPONSÁVEL TÉCNICO PROJETO

Arq. Paulo Rovaris CAU A 45261-0 Eng. Civil - Guilherme Boeira CREA-SC 159421-1

ESCALA

Indicada

DATA

outubro/2023

ASSUNTO

Projeto de reforma câmara de vereadores
Planta baixa, Fachada e localização.

ÁREA

143,80 m²

ARQUIVO

Reforma_câmara_de_vereadores.dwg

MODIFICAÇÃO

Contato: (54) 3698-5400

Ramal: 219

e-mail: planejamento@sãojosédosausentes.rs.gov.br

Direitos Autorais Reservados ao Autor LF n° 5.194