

PLANTA DE COBERTURA  
ESCALA: 1/50



PREFEITURA MUNICIPAL DE SÃO JOSÉ DOS AUSENTES - RS

DISCRIMINAÇÃO

Casas Populares  
São José dos Ausentes

PRANCHA

1/3

PREFEITO MUNICIPAL

Ernesto Boeira

RESPONSÁVEL TÉCNICO PROJETO

Engenheiro Civil Guilherme de Camargo Boeira CREA-SC 159421-1

ESCALA

Indicada

DATA

17/05/2023

ASSUNTO

Projeto de casas populares.  
Planta de cobertura, planta estrutural, planta baixa, cortes, fachadas e perspectivas.

ÁREA

28,70 m<sup>2</sup>

ARQUIVO

Casas\_Populares.dwg

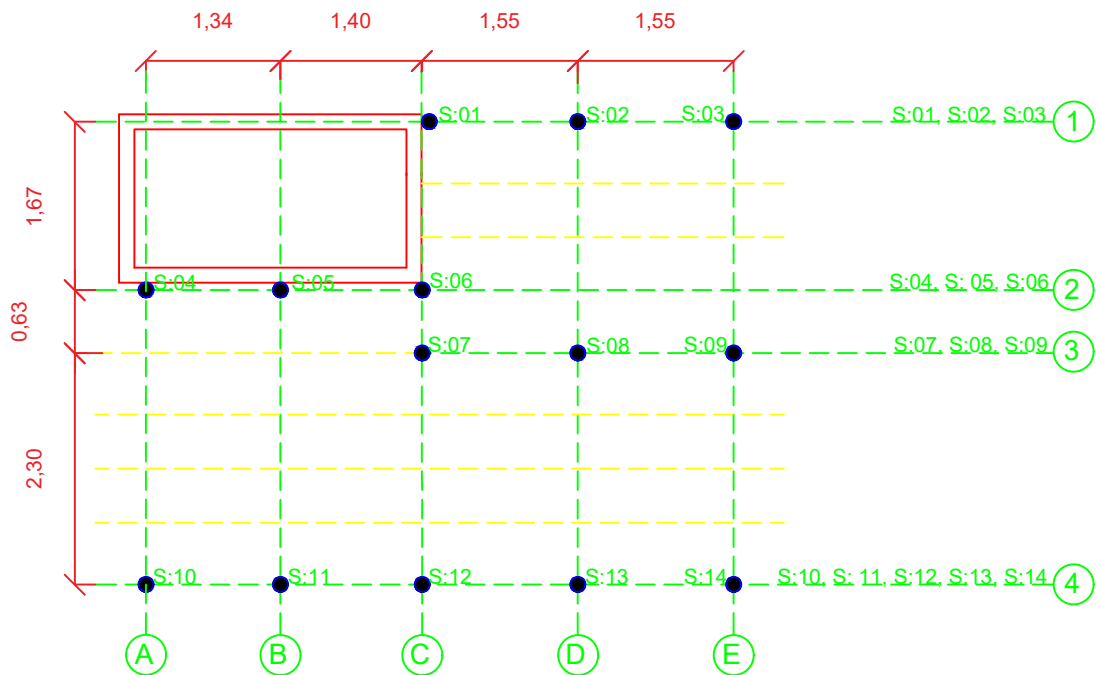
MODIFICAÇÃO

Contato: (54) 3698-5400

Ramal: 219

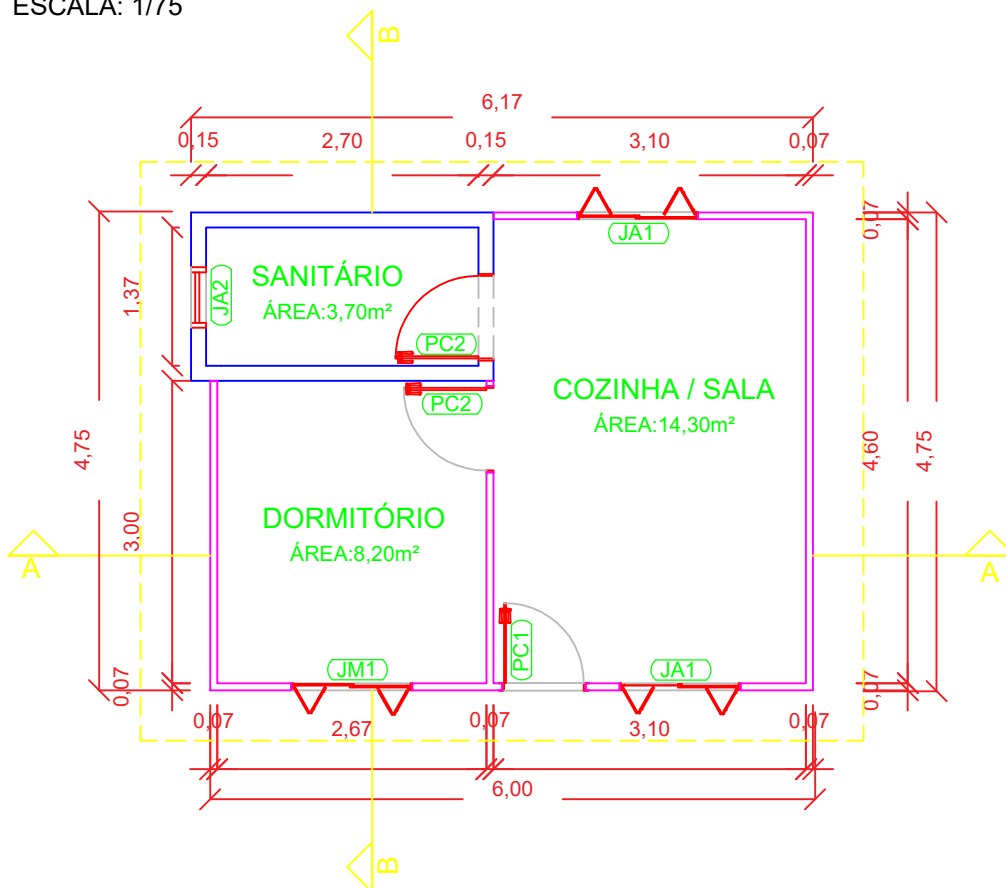
e-mail: planejamento@saojosedosausentes.rs.gov.br

Direitos Autorais Reservados ao Autor LF n° 5.194



### PLANTA ESTRUTURAL

ESCALA: 1/75



### PLANTA BAIXA

ESCALA: 1/75

#### LEGENDA:

- (JM1) JANELA VENEZIANA (1,20X1,00/1,10)
- (JM2) JANELA MAXIM AR (0,60X0,60/1,50)
- (PC1) PORTA DE GIRO MACIÇA (0,80X2,10)
- (PC2) PORTA DE GIRO SEMI OCA (0,80X2,10)

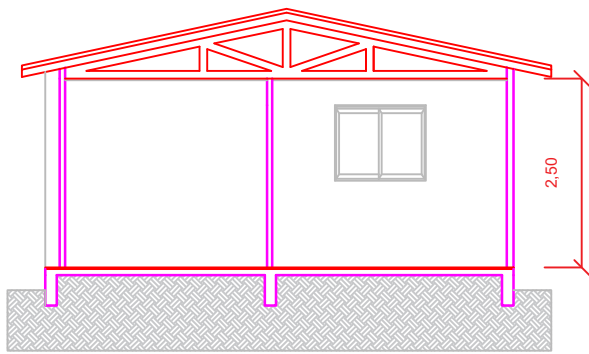


DISCRIMINAÇÃO

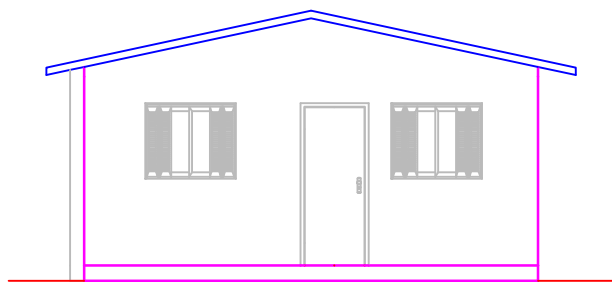
Casas Populares  
São José dos Ausentes

PRANCHA

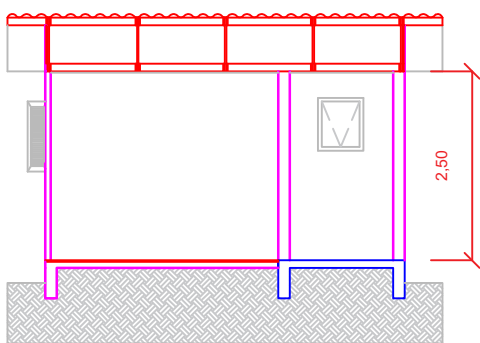
2/3



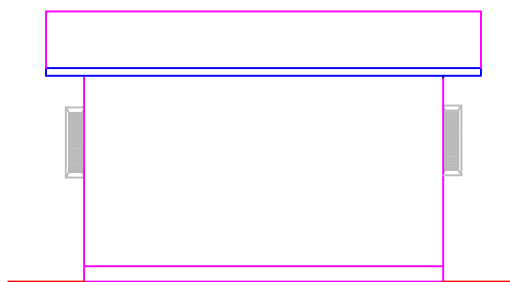
**CORTE A-A**  
ESCALA: 1/100



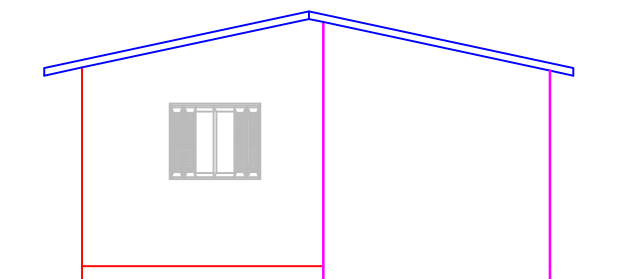
**FACHADA 01**  
ESCALA: 1/100



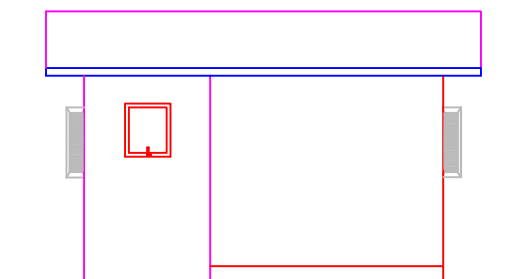
**CORTE B-B**  
ESCALA: 1/100



**FACHADA 02**  
ESCALA: 1/100



**FACHADA 03**  
ESCALA: 1/100



**FACHADA 04**  
ESCALA: 1/100



**PERSPECTIVA 01**  
SEM ESCALA



**PERSPECTIVA 02**  
SEM ESCALA