

## **RIDER TÉCNICO DVH 2023**

### **FAVOR LER COM ATENÇÃO**

1 - É obrigatório, no que diz respeito à sonorização e iluminação dos eventos, que os equipamentos sejam estritamente compatíveis à realidade aos espaços físicos, isto é: salões, teatros, ginásios, ou em locais totalmente abertos. A empresa locadora fica comprometida a notificar antecipadamente a quantidade dos componentes e o potencial, que a mesma irá instalar em seus sistemas.

2 - Será considerado inaceitável, pela equipe técnica, se o sistema apresentar por motivo qualquer, algum tipo de "ruído" ou problema eletro-eletrônico que venha prejudicar o decorrer do show.

**3 - Será obrigatório uso de (três 3) geradores 180KVA silencioso Stemak com chave reversora e cabos que cheguem até o nosso main power**

4 - A disposição dos equipamentos de palco, será exigida, conforme o MAPA enviado pela produção ou mesmo pelo técnico responsável, à empresa locadora sujeito a alterações.

5 - Caso haja algum tipo de problema em relação às necessidades de equipamentos requisitados, a empresa locadora fica comprometida à comunicar de imediato ao técnico ou a produção do show e da banda.

### **IMPORTANTE**

A dimensão mínima para realização do show (palco) é de 16x12mts com dois Backstage (SOM E LUZ). Pois estaremos montando nossa produção em cima deste espaço. A mixagem de monitor deve sempre separado de equipamentos de iluminação. Necessário os backstage liberado o espaço de outros equipamentos ou material que não esteja usando ou seja necessário para execução do show!

**Dúvidas favor entrar em contato com a produção:**

**Produtor Técnico: ALEX (34) 99207-7033**

**Pré Produção: Karol Pires (34) 991896392**

**Produtor executivo: Flavio Ferreira (34) 99123-4437**

## OBSERVAÇÕES

A passagem de som é muito importante, caso houver “bandas de abertura” outro sistema deverá ser montado. “Não compartilhamos os mesmos canais com outras bandas”. Os Consoles, equalizadores e periféricos são de utilização EXCLUSIVA para o show. Para os shows ao ar livre, o local onde fica o console de mixagem do PA. Necessitamos de 115 DBS constantes de nível sonoro e a house mix deve estar no máximo a 30 metros do palco e deverá ser coberta, sem a menor possibilidade de ser molhada por chuva e 30 cm do chão.

Em locais fechados, o console de mixagem do PA deve ficar ou ser montado sempre no meio do salão, máximo a 20 metros do palco e deve ser colocada 30 cm do nível do chão. Nos clubes e casas noturnas que usam mesas e cadeiras e outros, o console de PA e os periféricos, deverão ser montados de forma a não prejudicar a visão das outras mesas.

**CASO TENHA OUTRA ATRAÇÃO ANTES DO SHOW,  
TODO EQUIPAMENTO SERÁ “DOBRADO”,  
MULTICABOS, MESAS, SIDE, PRATICÁVEIS, TUDO  
INDEPENDENTE.**

**Dúvidas favor entrar em contato com a  
produção:**

**Produtor Técnico: ALEX (34) 99207-7033**

**Pré Produção: Karol Pires (34) 991896392**

**Produtor executivo: Flavio Ferreira (34) 99123-4437**

## EQUIPAMENTO DE ILUMINAÇÃO

### I – EQUIPAMENTOS:

- 12 Refletores Par 64 # 5 ou COBY LED
- 10 Parleds RGBWA em perfeito funcionamento
- 08 Parleds RGBWA em perfeito funcionamento para banda ou 8 refletores elipsoidais ETC 750W
- 18 Beam 200 (5R,7R,9R ou similar)
- 10 Wash leds (Mac aura ou similar)
- 10 Atomic (3000, led ou similar)
- 06 Mini Brutts
- 02 Canhões Seguidores (Com operadores)
- 06 Mini Brutt 6 Lamp
- 01 Console Grand MA 2 (On PC Wing e Fader,FULL SIZE ETC...)
- Dimmers (Conforme o Rider Channel Dimmmer Rack / 4 KVA **ATERRADO**)
- 02 máquinas de fumaça (FOG MACHINE) com bom controle de intensidade (NADA DE HAZER PARA LOCAIS ABERTOS, LOCAIS FECHADOS SOB CONSULTA)
- 02 ventiladores
- 04 pontos de Intercom - clear com ( Palco – Console – Canhões seguidores)
- 18 placas de painel de LED P6 nas dimensões 96x96
- 02 cilindros de Co2

**Dúvidas favor entrar em contato com a produção:**

**Produtor Técnico: ALEX (34) 99207-7033**

**Pré Produção: Karol Pires (34) 991896392**

**Produtor executivo: Flavio Ferreira (34) 99123-4437**

## **GRIDE DE LUZ**

Sustentação do Sistema de Iluminação Conforme o Rider De

Iluminação 10M DE BOCA DE CENA

7M DE PROFUNDIDADE

6 PES DE 6M DE ALTURA

***FAVOR DEIXAR O GRID BAIXO PARA MONTAGEM DO  
CENÁRIO***

### **OBS: TRUSS / Q50 NÃO ACEITAMOS LINHAS Q30**

Todas estruturas devidamente com cinta de carga e manilha para maior segurança e com 4 parafusos em todos os pontos em perfeito estado **(SEM TRINCAS E TODO ATERRADO)**.

Talhas de 2000Kg

## **II - Equipe Técnica:**

Técnicos de luz capacitados para montagem do sistema e controle do rack system

**TODOS COM EQUIPAMENTOS DE SEGURANÇAS (CINTO COM  
TALABARTES, LUVAS ETC...)**

Operação dos canhões seqüidores

**Dúvidas favor entrar em contato com a  
produção:**

**Produtor Técnico: ALEX (34) 99207-7033**

**Pré Produção: Karol Pires (34) 991896392**

**Produtor executivo: Flavio Ferreira (34) 99123-4437**

### III - Energia - Alimentação Elétrica:

Potência máxima (sistema de luz) deve ser calculada conforme Rider Técnico

### **ATERRAMENTO DO SISTEMA ELÉTRICO LOCAL E DAS ESTRUTURAS METÁLICAS DO PALCO**

Alternativa para fornecimento de energia - gerador / diesel – blimpado conforme o consumo do rider.

### IV- Filters - Rosco/Lee :

COR	QUANTIDADE
CTB 3204 rosco	12 Refletores Par 64 # 5
CTB 32004 rosco	8 refletores elipsoidais
ETC	
750W	

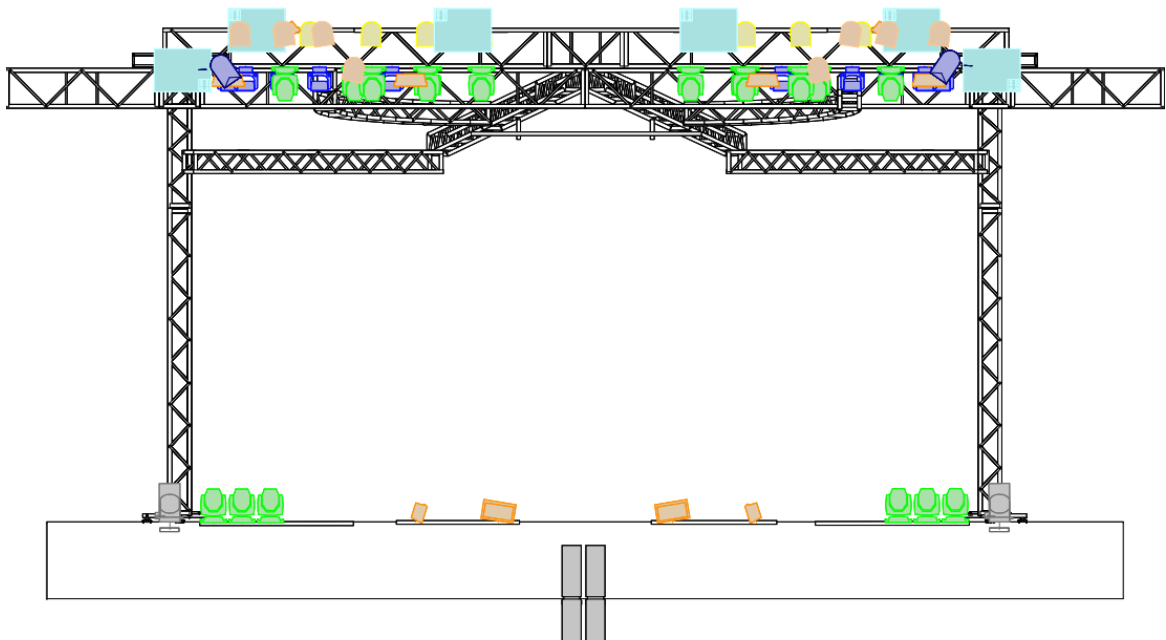
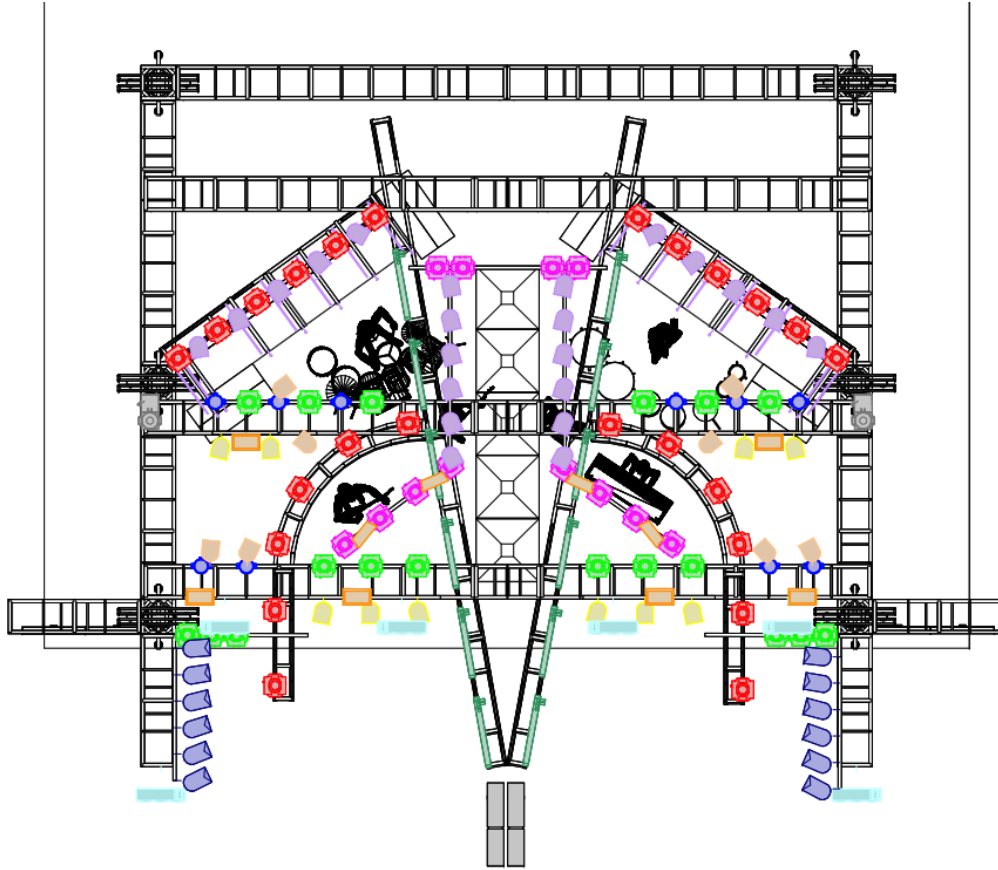
**OBS: Qualquer mudança de equipamento ou troca de marca somente com a aprovação prévia da produção.**

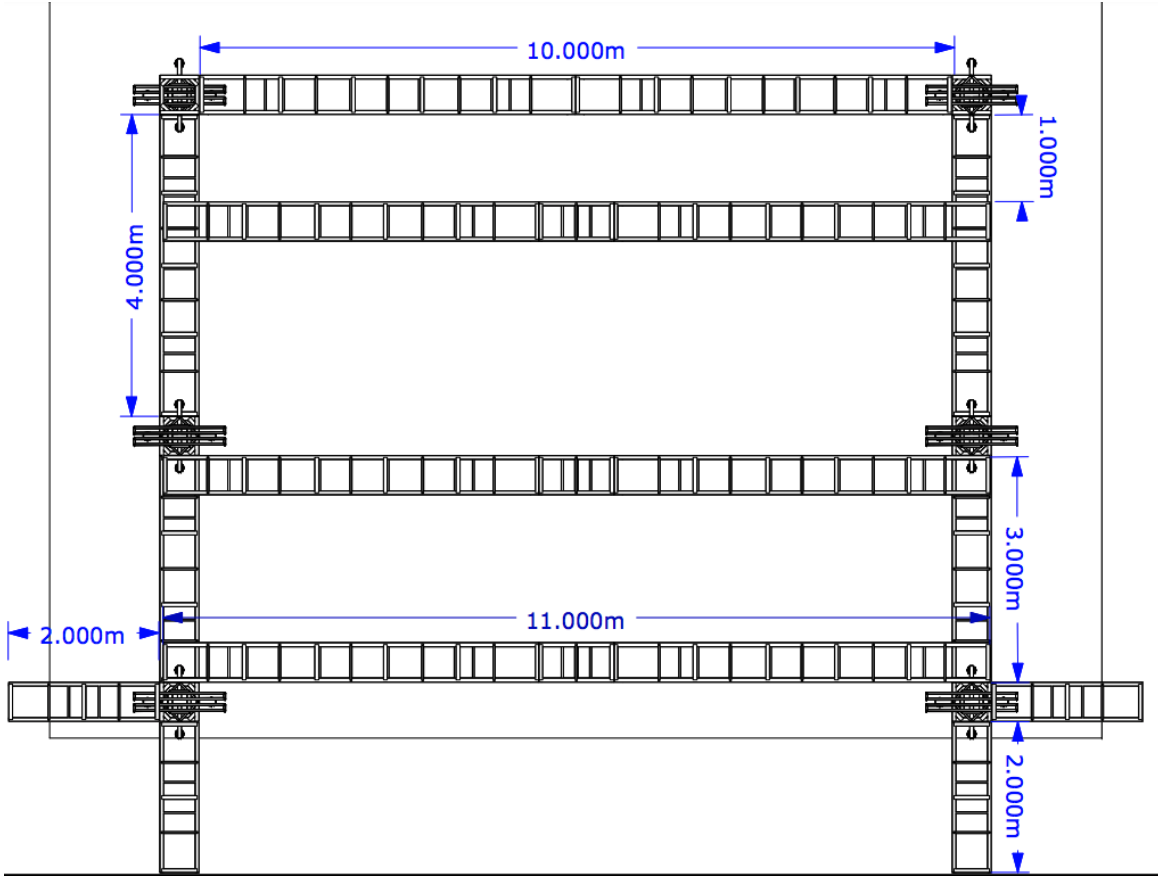
**Dúvidas favor entrar em contato com a produção:**

**Produtor Técnico: ALEX (34) 99207-7033**

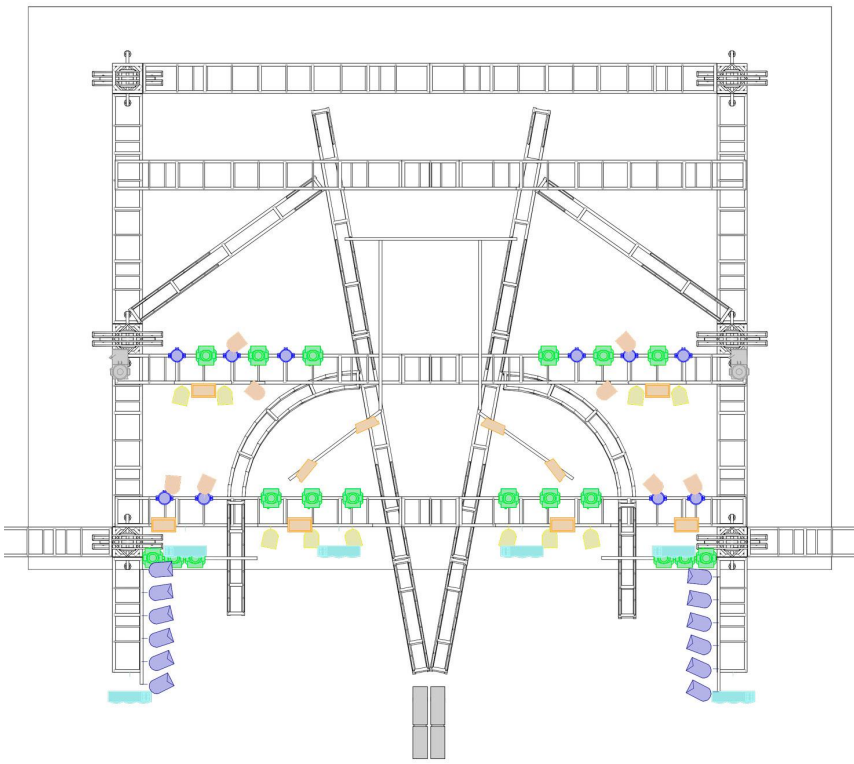
**Pré Produção: Karol Pires (34) 991896392**

**Produtor executivo: Flavio Ferreira (34) 99123-4437**



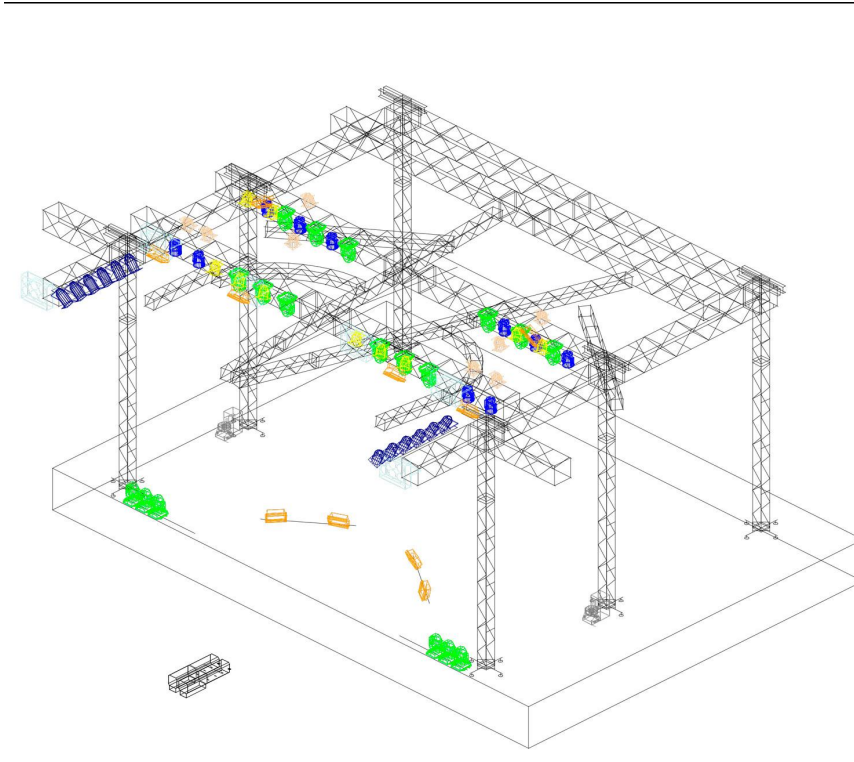


**DIEGO & VICTOR HUGO**












APARELHOS LOCADORA

Symbol	Name	Count
	BEAM 200 (5R,7R,9R OU SIMILAR)	18
	PAR LED	18
	WASH LED	10
	ATOMIC (3000 OU LED OU SIMILAR)	10
	BRUTT	6
	PAR 64 OU COBY LED	12
	CANHAO SEGUIDOR COM OPERADOR	2
	MAQUINA DE FUMAÇA	2
	VENTILADOR	2



APARELHOS LOCADORA

Symbol	Name	Count
	BEAM 200 (5R,7R,9R OU SIMILAR)	18
	PAR LED	18
	WASH LED	10
	ATOMIC (3000 OU LED OU SIMILAR)	10
	BRUTT	6
	PAR 64 OU COBY LED	12
	CANHAO SEGUIDOR COM OPERADOR	2
	MAQUINA DE FUMAÇA	2
	VENTILADOR	2