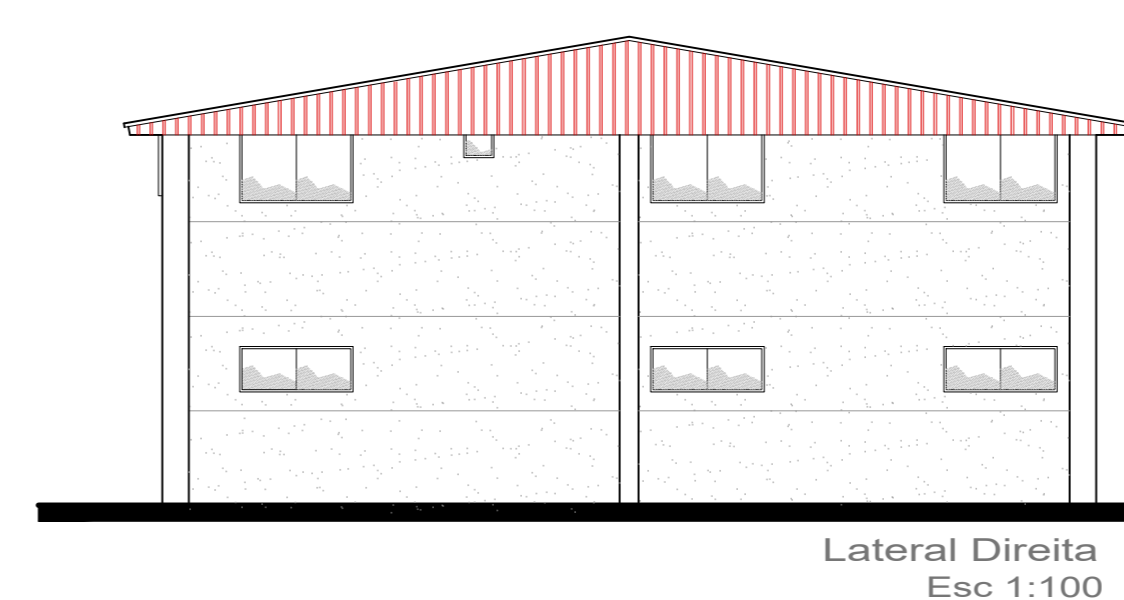
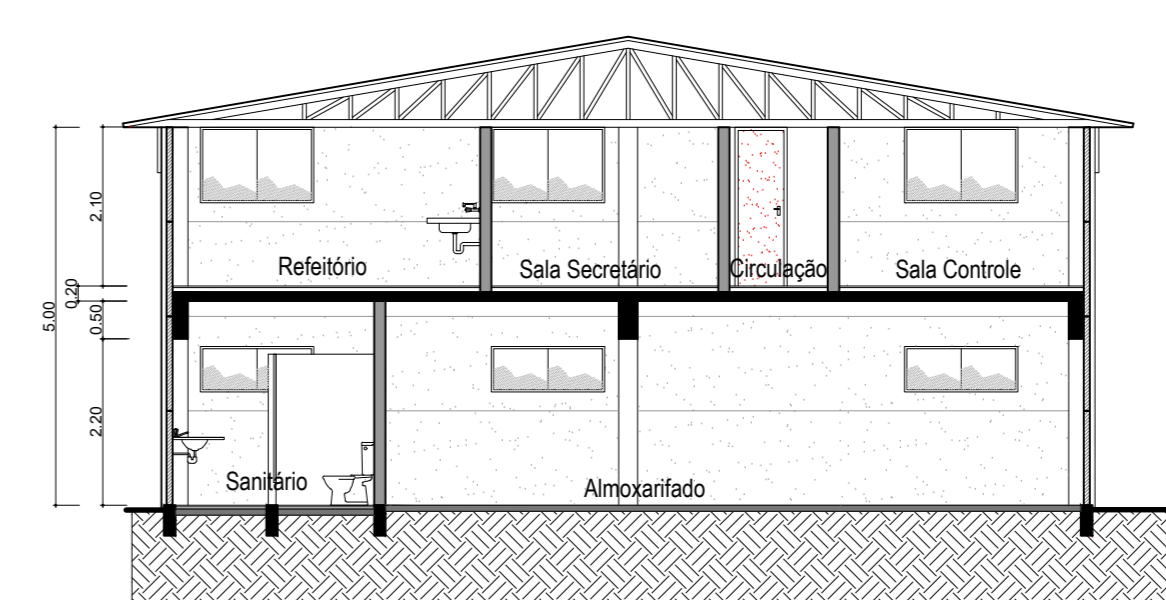


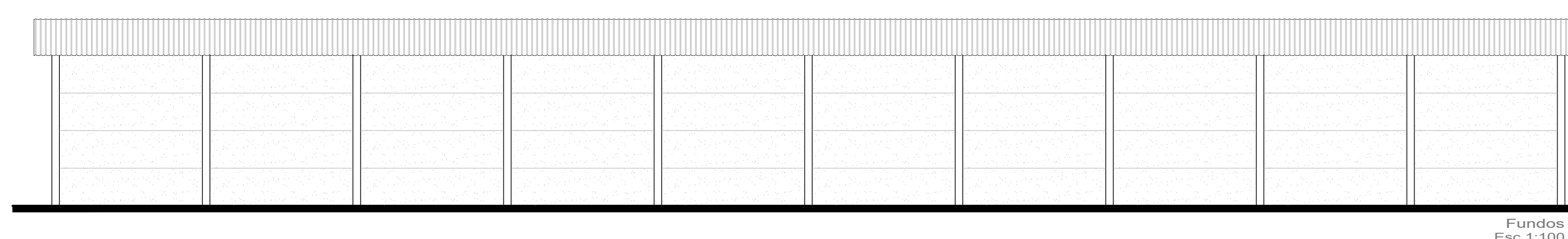
Frente  
Esc 1:100



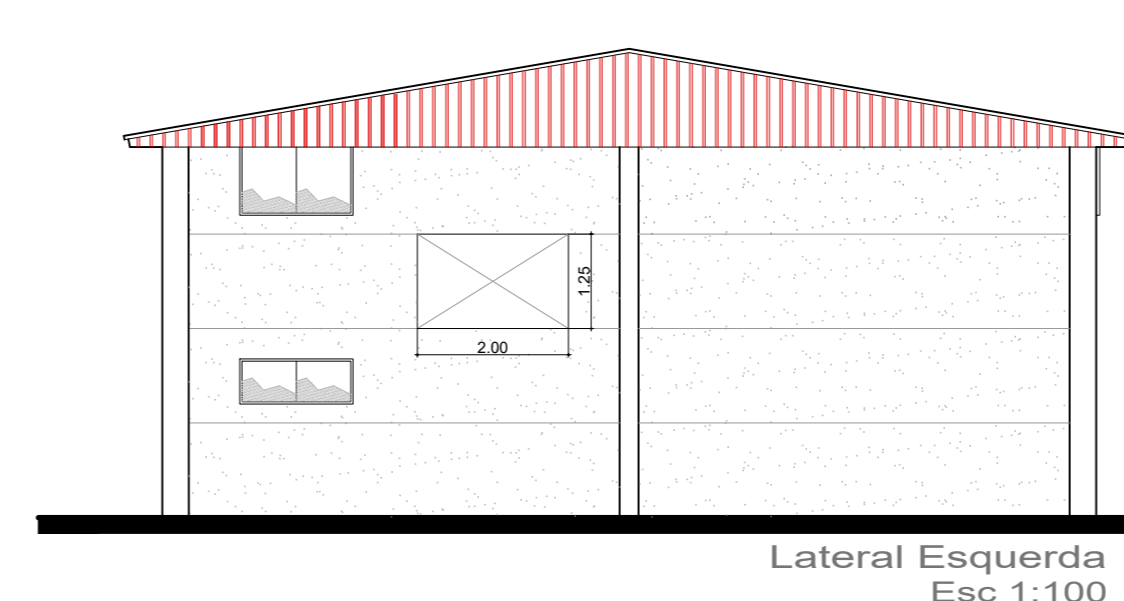
Lateral Direita  
Esc 1:100



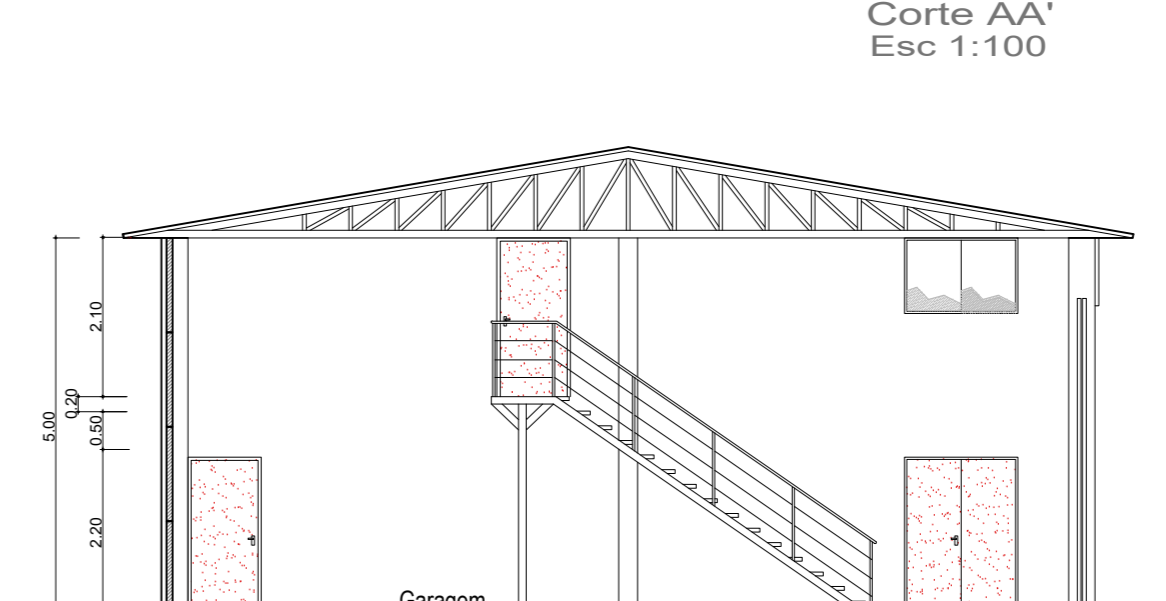
Corte AA'  
Esc 1:100



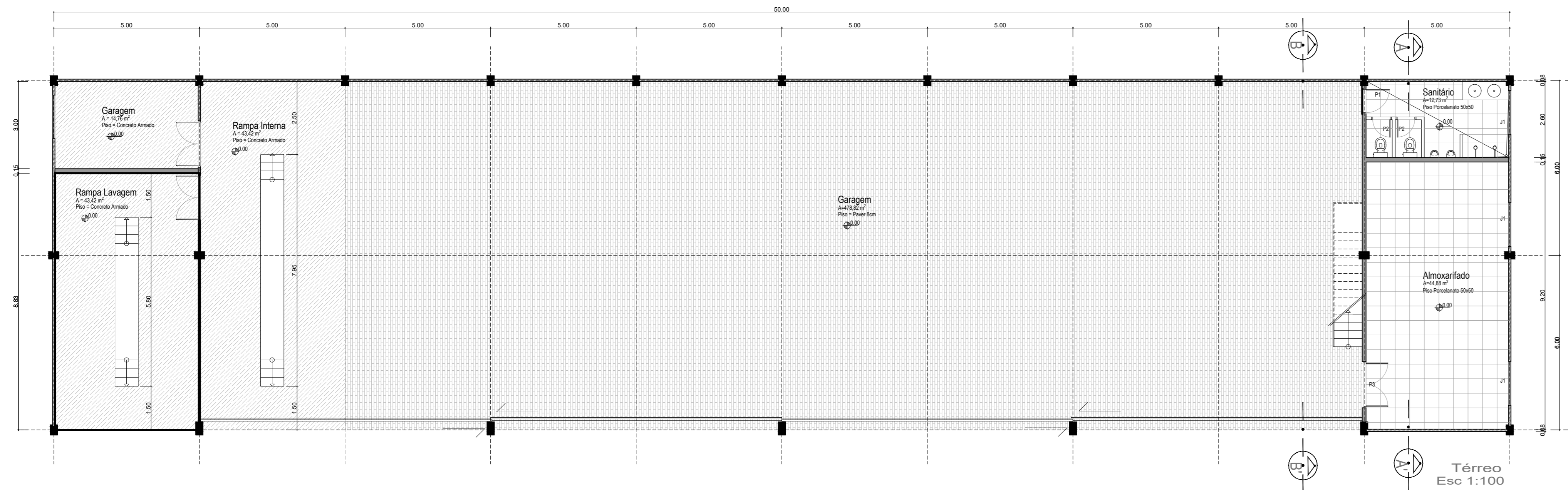
Fundos  
Esc 1:100



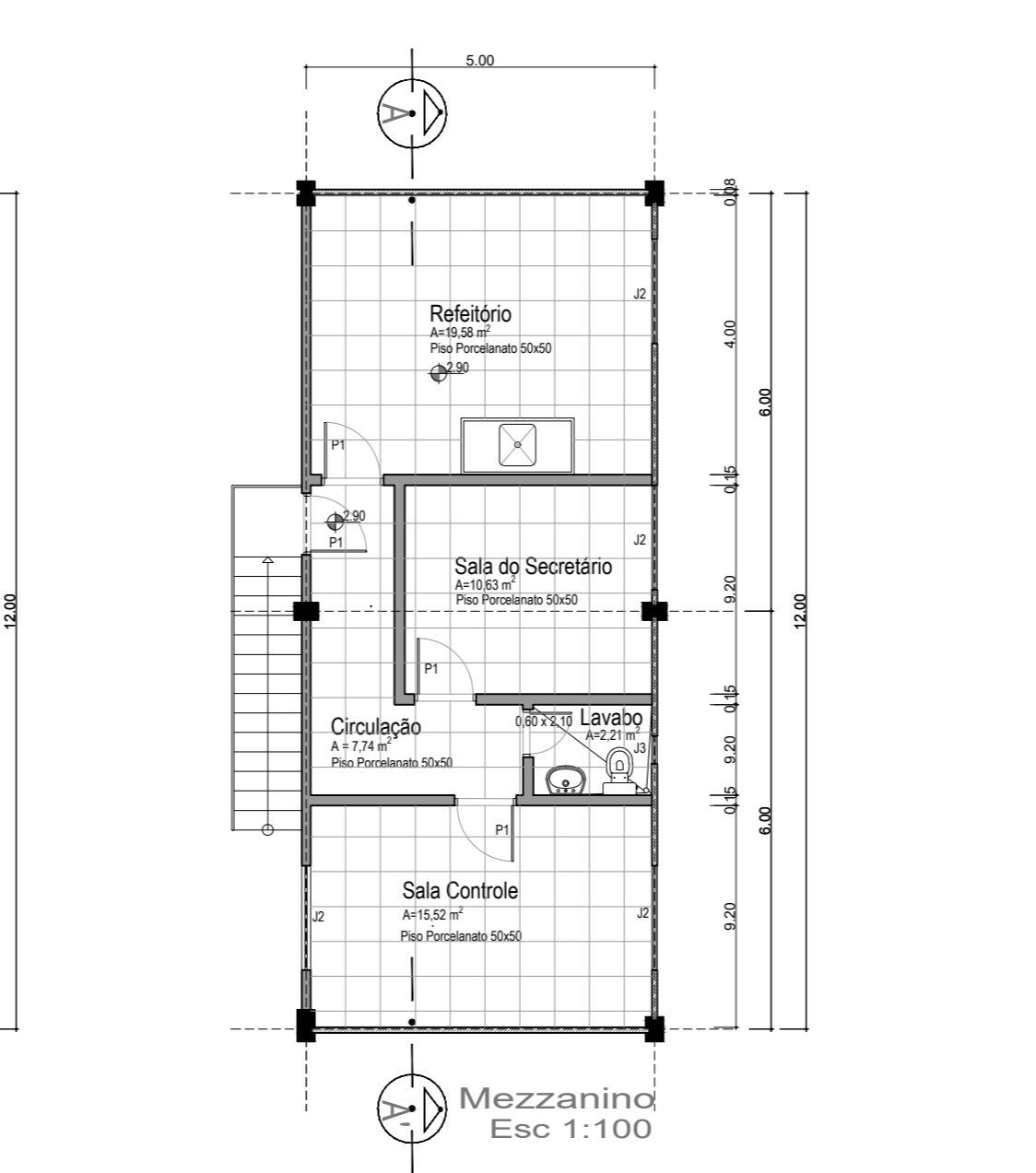
Lateral Esquerda  
Esc 1:100



Corte BB'  
Esc 1:100



Térreo  
Esc 1:100



Mezzanino  
Esc 1:100

**QUADRO DE PORTAS E JANELAS**

NOME	dimensões	material	número
P1	0,80x2,10	madeira/sem-oca/1folha/abrir	05
P2	0,60x2,10	madeira/sem-oca/1folha/abrir	03
P3	1,60x2,10	metal / 2 folhas / abrir	03
P4	10,00x4,20	metal / 1 folha / correr	04
J1	1,50x0,60/1,50	alumínio / 2 folhas / correr	04
J2	1,50x1,00/1,10	alumínio / 2 folhas / correr	05
J3	0,40x0,40/1,80	alumínio / 1 folha / maximar	01

Obs: TODAS AS MEDIDAS DEVERÃO SER CONFERIDAS NO LOCAL.

**PREFEITURA MUNICIPAL DE SÃO JOSÉ DOS AUSENTES - RS**

DISCRIMINAÇÃO **PAVILHÃO DE OBRAS**

END: Av Aldir Rovaris, 700 - São José dos Ausentes - RS

PRANCHA **PREFEITO MUNICIPAL**

**1/1** RESPONSÁVEL TÉCNICO PROJETO

ESCALA DATA ASSUNTO Eng. Civil Giovane Fonseca Boeira :: CREA RS 67.647

indicada **FEV/20** **Plantas Baixas, Fachadas, Cortes**

ÁREA ARQUIVO MODIFICAÇÃO **660,00m²** pavilhao.dwg

Direitos Autorais Reservados ao Autor LF nº 5.194

A1(400x920mm)